

ที่ ขย ๗๘๘๐๑/ว๑๕๓



องค์การบริหารส่วนตำบลช่องสามหมอ  
อำเภอคอนสวรรค์ จังหวัดชัยภูมิ ๓๖๑๔๐

๒๔ ตุลาคม ๒๕๖๔

เรื่อง การสำรวจข้อมูลน้ำเสียในพื้นที่

เรียน กำนัน/ผู้ใหญ่บ้าน ทุกหมู่บ้าน

สิ่งที่ส่งมาด้วย แบบสำรวจข้อมูลน้ำเสีย

จำนวน ๑ ชุด

ด้วยองค์การบริหารส่วนตำบลช่องสามหมอ จะสำรวจสภาพปัญหา น้ำเสียในพื้นที่ เพื่อจัดทำแผนรองรับปัญหาที่อาจจะเกิดขึ้นในพื้นที่ ตามพระราชบัญญัติส่งเสริมและรักษาคุณภาพสิ่งแวดล้อมแห่งชาติ พ.ศ. ๒๕๓๕ นั้น

องค์การบริหารส่วนตำบลช่องสามหมอ จึงขอความอนุเคราะห์ท่านได้กรอกแบบสำรวจข้อมูลน้ำเสีย (ถ้ามี) ดังกล่าวข้างต้นส่งให้องค์การบริหารส่วนตำบลช่องสามหมอ ภายในวันที่ ๒ พฤศจิกายน ๒๕๖๔ รายละเอียดปรากฏตามเอกสารที่ส่งมาพร้อมนี้

จึงเรียนมาเพื่อโปรดพิจารณา

ขอแสดงความนับถือ

( นายเสกสรรค์ จอสูงเนิน )

นายกองค์การบริหารส่วนตำบลช่องสามหมอ

สำนักปลัด อบต.

โทร ๐-๔๔๐๕-๒๕๐๘

“ยึดมั่นธรรมมาภิบาล บริการเพื่อประชาชน”

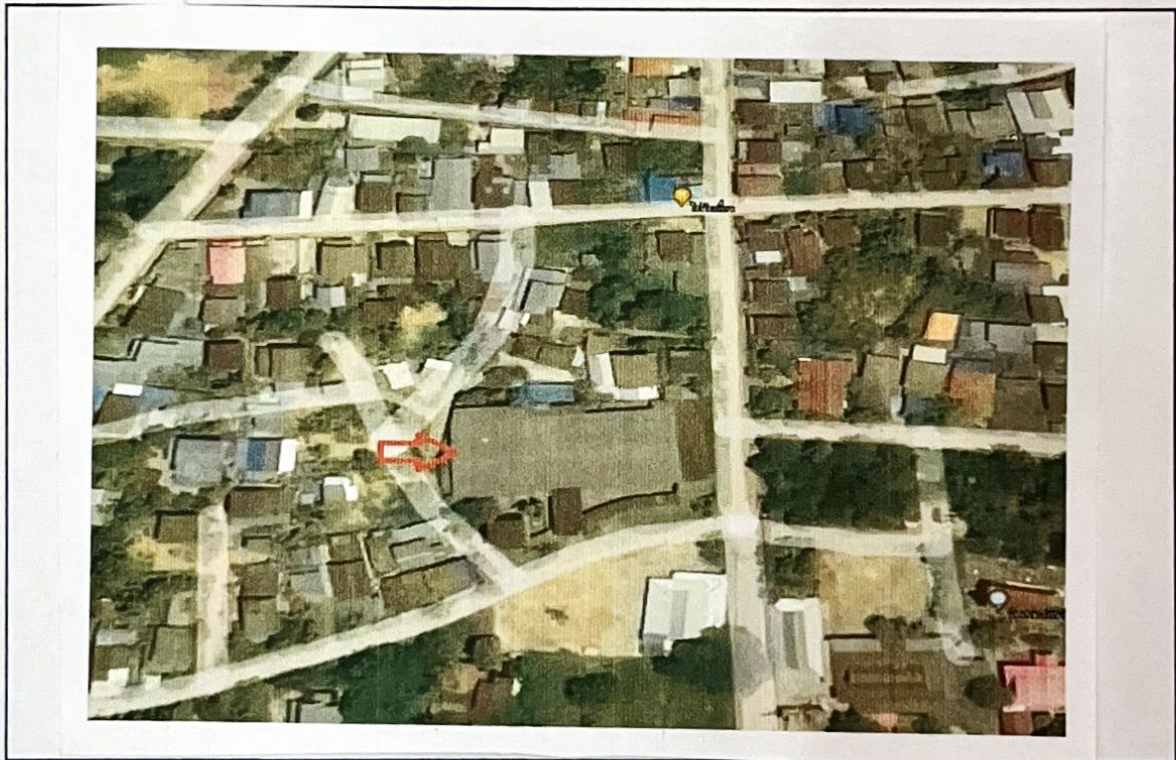
ฐานข้อมูลสภาพปัญหาน้ำเสียในตำบลช่องสามหมอ

ประจำปี ๒๕๖๕

หมู่ที่	บ้าน	สภาพปัญหา	หมายเหตุ
๑	หนองแดง	มีน้ำไหลออกมาจากบ้านเรือนประชาชน ไหลออกมาถนนสาธารณะทำให้มีน้ำขัง เนื่องจากรางระบายน้ำมีเพียงบางช่วงจึงทำให้เกิดน้ำขังเน่าเสีย ไม่มีที่ระบายออกได้	ก่อสร้างรางระบายน้ำ
๒	โสกหาด	ไม่พบปัญหา	-
๓	หนองหว่า	ไม่พบปัญหา	-
๔	หนองหญ้าขาว	ไม่พบปัญหา	-
๕	ชนแดน	ไม่พบปัญหา	-
๖	สายบัวแดง	ไม่พบปัญหา	-
๗	ภูทอง	ไม่พบปัญหา	-
๘	หนองแดง	ไม่พบปัญหา	-

แบบบันทึกรายละเอียดของสถิติและข้อมูลซึ่งแสดงผลการทำงานของระบบบำบัดน้ำเสีย  
ของแหล่งกำเนิดมลพิษ

แหล่งกำเนิดมลพิษ ตั้งอยู่เลขที่ 196 หมู่ที่ 8 ซอย .....  
ถนน ..... แขวง/ตำบล ซองดาวมะ เขต/อำเภอ ดอนเมือง  
จังหวัด ชัยภูมิ โทรศัพท์ ..... โทรสาร .....  
มี นางสาว สุกี เป็นเจ้าของหรือผู้ครอบครองแหล่งกำเนิดมลพิษ  
ประกอบกิจการประเภท โรงงานทอผ้า, ผลิตผ้า  
ใบอนุญาตเลขที่ (ถ้ามี) ..... ออกให้โดย ..... หมดอายุ .....  
ซึ่งมีแผนผังแสดงการทำงานของระบบบำบัดน้ำเสีย ดังนี้



ได้จัดเก็บสถิติและข้อมูลแสดงผลการทำงานของระบบบำบัดน้ำเสียปรากฏตามตาราง ดังนี้

รายงานสรุปผลการทำงานของระบบบำบัดน้ำเสีย

๑. ข้อมูลทั่วไป

แหล่งกำเนิดมลพิษ ตั้งอยู่เลขที่ 191 หมู่ที่ 8 ซอย - ถนน - แขวง/ตำบล คลองสามพัน เขต/อำเภอ กิ่งเขาสวรรค์ จังหวัด ชัยภูมิ โทรศัพท์ โทรสาร มี นางสีดาว ผู้ดี เป็นเจ้าของหรือผู้ครอบครองแหล่งกำเนิดมลพิษ ประกอบกิจการประเภท โรงงานทอผ้า ย้อมผ้า ใบอนุญาตเลขที่ (ถ้ามี) ออกให้โดย หมดอายุ

ในการนี้ขอรายงานสรุปผลการทำงานของระบบบำบัดน้ำเสียของแหล่งกำเนิดมลพิษสำหรับ เดือน ตุลาคม พ.ศ. 25๕4 ตามที่ได้กำหนดในมาตรา ๘๐ แห่งพระราชบัญญัติส่งเสริมและรักษาคุณภาพสิ่งแวดล้อมแห่งชาติ พ.ศ. ๒๕๓๕ ในฐานะ

สีดาว เจ้าของหรือผู้ครอบครองแหล่งกำเนิดมลพิษ (นางสีดาว ผู้ดี)

ผู้ควบคุมระบบบำบัดน้ำเสีย

ใบอนุญาตเลขที่ หมดอายุ

ออกให้โดย

ผู้รับจ้างให้บริการบำบัดน้ำเสีย

ใบอนุญาตเลขที่ หมดอายุ

ออกให้โดย

๒. ข้อมูลเกี่ยวกับระบบบำบัดน้ำเสีย และแหล่งรองรับน้ำทิ้ง

(๑) ประเภท/ชนิดของระบบบำบัดน้ำเสีย

ความสามารถในการรองรับน้ำเสียของระบบบำบัดน้ำเสีย ..... ลบ.ม./วัน

(๒) การทำงานของระบบบำบัดน้ำเสีย  แบบต่อเนื่อง ..... ชั่วโมง/วัน

แบบไม่ต่อเนื่อง (ระบุ) .....

(๓) อุปกรณ์และเครื่องมือที่ใช้ในระบบบำบัดน้ำเสีย  เครื่องสูบน้ำ  เครื่องเติมอากาศ

เครื่องกวน/ผสมน้ำเสีย  เครื่องกวน/ผสมสารเคมี

เครื่องสูบลตะกอน  อื่น ๆ (ระบุ) .....

(๔) แหล่งรองรับน้ำทิ้ง (ระบุ) .....

(๕) วิธีจัดการตะกอนที่เกิดขึ้นจากระบบบำบัดน้ำเสียและวิธีการกำจัด .....

๓. สรุปผลการทำงานของระบบบำบัดน้ำเสียเป็นรายเดือน

- (๑) ปริมาณการใช้ไฟฟ้าของระบบบำบัดน้ำเสีย (หน่วย) .....
- (๒) ปริมาณน้ำใช้ทุกกิจกรรมในแหล่งกำเนิดมลพิษ (ลบ.ม.) .....
- (๓) ปริมาณน้ำเสียที่เข้าระบบบำบัดน้ำเสีย (ลบ.ม.) .....
- (๔) การระบายน้ำทิ้งจากระบบบำบัดน้ำเสีย .....
- (๕) ปริมาณสารเคมีหรือสารสกัดชีวภาพที่ใช้ (ลิตรหรือกิโลกรัม) .....
- (๖) การทำงานของระบบบำบัดน้ำเสียและอุปกรณ์
- ระบบบำบัดน้ำเสีย  ปกติ  ผิดปกติ (ระบุ) .....
  - เครื่องสูบน้ำ  ปกติ  ผิดปกติ (ระบุ) .....
  - เครื่องเติมอากาศ  ปกติ  ผิดปกติ (ระบุ) .....
  - เครื่องกวน/ผสมน้ำเสีย  ปกติ  ผิดปกติ (ระบุ) .....
  - เครื่องกวน/ผสมสารเคมี  ปกติ  ผิดปกติ (ระบุ) .....
  - เครื่องสูบลตะกอน  ปกติ  ผิดปกติ (ระบุ) .....
  - อื่นๆ .....  ปกติ  ผิดปกติ (ระบุ) .....
- (๗) ปริมาณตะกอนส่วนเกินจากระบบบำบัดน้ำเสียที่นำไปกำจัด (ลบ.ม.) .....
- (๘) ปัญหา อุปสรรค และแนวทางแก้ไข .....
- .....

- คำเตือน
๑. เจ้าของหรือผู้ครอบครองแหล่งกำเนิดมลพิษ ผู้ควบคุมระบบบำบัดน้ำเสีย หรือผู้รับจ้างให้บริการบำบัดน้ำเสียผู้ใดไม่จัดเก็บสถิติ ข้อมูล หรือไม่ทำบันทึกหรือรายงานตามมาตรา ๘๐ ต้องระวางโทษจำคุกไม่เกินหนึ่งเดือน หรือปรับไม่เกินหนึ่งหมื่นบาท หรือทั้งจำทั้งปรับตามมาตรา ๑๐๖
  ๒. ผู้ควบคุมระบบบำบัดน้ำเสียหรือผู้รับจ้างให้บริการบำบัดน้ำเสียผู้ใดทำบันทึกหรือรายงานโดยแสดงข้อความอันเป็นเท็จ ต้องระวางโทษจำคุกไม่เกินหนึ่งปี หรือปรับไม่เกินหนึ่งแสนบาท หรือทั้งจำทั้งปรับตามมาตรา ๑๐๗



## บันทึกข้อความ

ส่วนราชการ กองช่าง องค์การบริหารส่วนตำบลช่องสามหมอ

ที่ ชย. ๓/๘๘๐๓/

วันที่ ๑๐ พฤศจิกายน ๒๕๖๔

เรื่อง รายงานผลการสำรวจสภาพปัญหาน้ำเสียในพื้นที่ตำบลช่องสามหมอ

เรียน นายกองัดการการบริหารส่วนตำบลช่องสามหมอ

### ฐานข้อมูลสภาพปัญหาน้ำเสีย ในตำบลช่องสามหมอ

#### ผลจากการสำรวจและร้องเรียน

สาเหตุของน้ำเสีย	พื้นที่ ที่ประสบปัญหา							
	หมู่ที่ ๑	หมู่ที่ ๒	หมู่ที่ ๓	หมู่ที่ ๔	หมู่ที่ ๕	หมู่ที่ ๖	หมู่ที่ ๗	หมู่ที่ ๘
น้ำเสียจากบ้าน ร้านค้าและอาคารที่ทำการ	✓	-	-	-	-	-	-	-
น้ำเสียจากโรงงานอุตสาหกรรม	-	-	-	-	-	-	-	-
ปุ๋ยที่ใช้ในการเกษตร	-	-	-	-	-	-	-	-
ผิวดินที่พังทลาย	-	-	-	-	-	-	-	-
การเลี้ยงปศุสัตว์	-	-	-	-	-	-	-	-
ยาฆ่าแมลงและกำจัดวัชพืช	-	-	-	-	-	-	-	-
ไฟป่า	-	-	-	-	-	-	-	-
การใช้ที่ดินขาดการควบคุม	-	-	-	-	-	-	-	-

-พบปัญหาน้ำเสีย

จึงเรียนมาเพื่อโปรดทราบ

( นายไพโรจน์ ชำประไพ )

ผู้อำนวยการกองช่าง

( นางประชมพร สุจินதாகิจ )

ผู้อำนวยการกองคลัง รักษาราชการแทน

ปลัดองค์การบริหารส่วนตำบลช่องสามหมอ

๑๐ พย ๖๔

( นายเสกสรรค์ จอสูงเนิน )

นายกองค์การบริหารส่วนตำบลช่องสามหมอ

ฐานข้อมูลสภาพปัญหา น้ำเสีย ในตำบลของสามหมอ

ผลจากการสำรวจและร้องเรียน

สาเหตุของน้ำเสีย	พื้นที่ ที่ประสบปัญหา									
	หมู่ที่ ๑	หมู่ที่ ๒	หมู่ที่ ๓	หมู่ที่ ๔	หมู่ที่ ๕	หมู่ที่ ๖	หมู่ที่ ๗	หมู่ที่ ๘		
น้ำเสียจากบ้าน ร้านค้าและอาคารที่ทำการ	√	-	-	-	-	-	-	-		
น้ำเสียจากโรงงานอุตสาหกรรม	-	-	-	-	-	-	-	-		
ปุ๋ยที่ใช้ในการเกษตร	-	-	-	-	-	-	-	-		
ผิวดินที่พังทลาย	-	-	-	-	-	-	-	-		
การเลี้ยงปศุสัตว์	-	-	-	-	-	-	-	-		
ยาฆ่าแมลงและกำจัดวัชพืช	-	-	-	-	-	-	-	-		
ไฟฟ้า	-	-	-	-	-	-	-	-		
การใช้ที่ดินขาดการควบคุม	-	-	-	-	-	-	-	-		

√ พบน้ำเสีย

- ไม่พบน้ำเสีย

๑. น้ำเสียจากบ้านเรือน ร้านค้าและอาคารที่ทำการ พบบริเวณหมู่ที่ ๑

เนื่องจากการใช้ชีวิตประจำวัน และเมื่อฝนตกจะชะเอาขยะและสิ่งซึ่งอยู่บริเวณถนนในหมู่บ้าน ก็จะทำให้ให้นำน้ำเสีย หากไม่มีกระบายออก